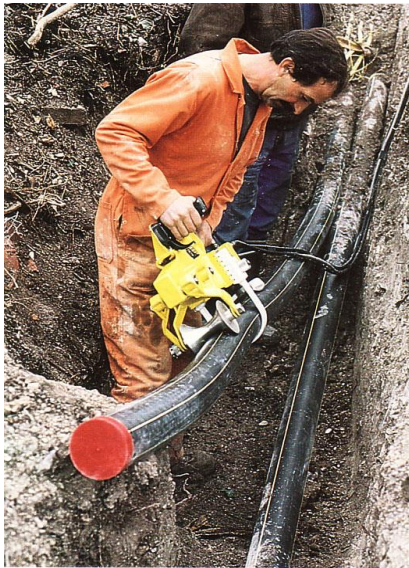


REDRESSEUR HYDRAULIQUE

« CROCOPLAST »

Matériel autorisé d'emploi par GRDF

Référence : 23P214000



Le CROCOPLAST, appareil mécanique, portatif à commande hydraulique est destiné au contre-cambrage des tubes.

• **Le CROCOPLAST s'utilise en phase de pré-préparation :**

- sur la première spire des tourets, avant d'effectuer un tubage ou en tirage afin de minimiser la détérioration des parois de la fouille,
- sur les 2 extrémités des tubes à assembler, avant d'en effectuer la coupe à longueur.

• **Composition de base :**

- d'une poutre redresseuse hydraulique,
- d'un kit galet au choix,
- d'une centrale hydraulique 230v-50hz,
- flexibles hydrauliques avec raccords.



OPTIONS D'UTILISATION :

Désignations	Références
▪ Kit galet pour PE Øext. 160 mm	23P214160
▪ Kit galet pour PE Øext. 140 mm	23P214140
▪ Kit galet pour PE Øext. 125 mm	23P214125
▪ Kit galet pour PE Øext. 110 mm	23P214110
▪ Kit galet pour PE Øext. 90 mm	23P214090
▪ Kit galet pour PE Øext. 63 mm	23P214063
▪ Caisse de rangement poutre CROCOPLAST & accessoires	23P214001